

指定管理者評価報告書

(23年度評価)

1 評価の目的

指定管理者の評価は、制度の適正かつ効率的な運用を図るとともに、指定管理者による施設の管理・運営の状況、実績などを適切に把握し、その結果を指定管理者と協議、或いは指導、助言を行って、施設の有効利用、市民サービスの向上などに的確に反映させることを目的とする。

2 評価方法

(1) 評価の視点

各施設所管課において、行政による評価と利用者評価（アンケート）を実施し以下の項目等について評価した。

- ① 利用者が平等に利用でき、かつ、サービスの向上ができているか。
- ② 施設の効用が最大限に発揮されているか。
- ③ 施設の適切な維持及び管理並びに経費の縮減が図られているか。
- ④ 施設の管理を安定して行うための人員配置及び経営上の配慮がなされているか。
- ⑤ その他施設の性質又は目的に応じた評価がなされているか。

(2) 評価に使用したデータ

- ① 指定管理者からの事業報告書、管理施設の利用状況、料金収入の実績及び管理経費等の収支状況、自主事業の実施状況
- ② 施設を利用する方々の評価・満足度（利用者アンケート等）
- ③ 施設の利用及び維持管理に関するモニタリングの結果（必要な現地調査、指定管理者からの意見聴取を含む）
- ④ 管理業務の内容及び基準に関する履行状況チェックシート

(3) 評価期間及び評価対象

- ① 評価対象期間は、平成23年4月1日から平成24年3月31日までとした。
- ② 基本的に指定管理を導入している全施設を対象とした。ただし、次の施設については評価対象外とした。
 - ・利用の許可等が必要無く、利用者の把握が困難な施設（緑地広場等）
 - ・平成24年4月から指定管理者が変更になった施設

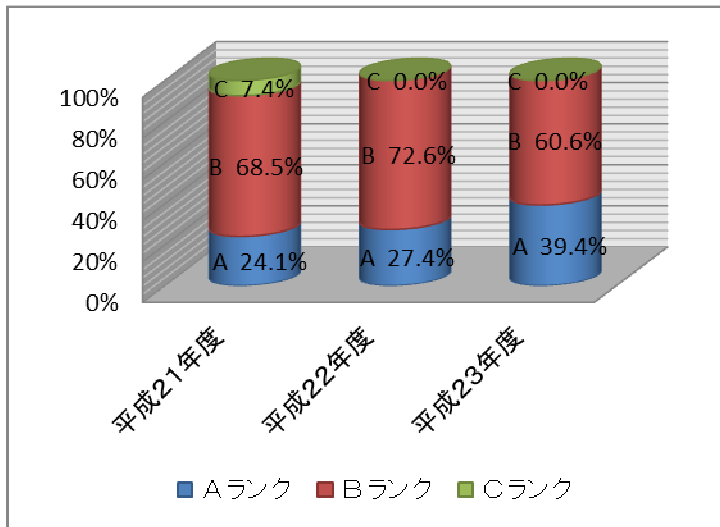
(4) 評価基準

- ① 「評価シート」に記入し、5段階評価とした。
- ② 評価項目ごとに採点を行い、最終的に統合した5段階評価を行った。

ランク	評価	合計得点
A	特に優れていると認められる。	90点以上
B	優れていると認められる。	70点以上90点未満
C	適正であると認められる。	50点以上70点未満
D	努力が必要であると認められる。	30点以上50点未満
E	かなりの努力が必要である。	30点未満

3 評価状況

(1) 前年度評価との比較



ランク	平成21年度		平成22年度		平成23年度	
	施設数	%	施設数	%	施設数	%
A	13	24.1	17	27.4	28	39.4
B	37	68.5	45	72.6	43	60.6
C	4	7.4	0	0	0	0
D	0	0	0	0	0	0
E	0	0	0	0	0	0
計	54		62		71	

(2) 前年度ランクとの比較

	施設数	主な施設名
Aランク(23年度)←Bランク(22年度)	10	<ul style="list-style-type: none"> ・上淀川エコ対策コミュニティセンター ・小種世代交流福祉館 ・荒川福祉会館 ・沢内高齢者健康増進ふれあい館 ・協和遺跡・陶芸の里交流施設/協和農林水産物直売・食材供給施設 ・大仙市まほろば唐松中世の館/大仙市工学博士物部長穂記念館 ・大仙市まほろば唐松公園施設(通称 わんぱくの森) ・大仙市小杉山地区生涯学習センター ・協和温泉(四季の湯) ・史跡の里交流プラザ「柵の湯」/大仙市仙北まがり家/大仙市仙北歴史民俗資料館/大仙市仙北民具資料館(餅の館)
Bランク(23年度)←Aランク(22年度)	2	<ul style="list-style-type: none"> ・大仙市健康文化活動拠点センター「ペアーレ大仙」 ・大仙市笹倉公園
23年度新規評価(Aランク)	4	<ul style="list-style-type: none"> ・大仙市南外体育館/大仙市南外テニスコート/大仙市宮南外運動場(野球場)/大仙市南外山村運動広場/南外ふれあいパーク/南外ふれあいパーク(ふれあい広場) ・大仙市宮仙北球場/大仙市ふれあい体育館/大仙市仙北健康広場/大仙市立仙北第二武道館 ・大仙市協和農業体験学習館 ・大仙市神岡神清水コミュニティセンター/宇船農村公園
23年度新規評価(Bランク)	11	<ul style="list-style-type: none"> ・大仙市協和モーターサイクル場 他10施設
23年度評価対象外←Bランク(22年度) (指定管理者変更)	4	<ul style="list-style-type: none"> ・大仙市八乙女交流センター ・大仙市宮八乙女球場 ・大仙市八乙女運動公園テニスコート ・八乙女温泉さくら荘

※施設数については、複数施設を一体で評価している場合1施設としてカウントしています。

(3) 前年度総得点との比較

総得点を比較した結果、新規評価施設の15施設と新たに一体評価した1施設（前年度は、大仙市民プール、大仙市大曲体育館、大仙市立大曲武道館を個別に評価）を除いて、前年度よりも得点が上がった施設は33施設[60%]、前年度と変わらなかった施設は9施設[16%]、前年度より下がった施設は13施設[24%]であった。

	施設数	主な施設名
前年度より総得点が上がった施設	33	・協和遺跡・陶芸の里交流施設/協和農林水産物直売・食材供給施設 ・大仙市まほろば唐松中世の館/大仙市工学博士部長穂記念館 ・大仙市まほろば唐松公園施設(通称 わんぱくの森) ・協和温泉(四季の湯) ・史跡の里交流プラザ「柵の湯」/大仙市仙北まがり家/大仙市仙北歴史民俗資料館/大仙市仙北民具資料館(餅の館) 他28施設
前年度と総得点が変わらなかった施設	9	・鞠子苑 ・大仙市観光情報センター 他7施設
前年度より総得点が下がった施設	13	・大仙市健康文化活動拠点センター「ペアーレ大仙」 ・神岡中央公園 ・大仙市笹倉公園 他10施設

※施設数については、複数施設を一体で評価している場合1施設としてカウントしています。

4 評価結果に基づく総評・課題

公の施設の管理運営については、平成16年度以降、積極的に指定管理者制度の導入を推進して、市民サービスの向上及び経費の節減に努めてきたところですが、制度を導入してから8年が経過し、指定管理者に施設の管理・運営を任せっきりにするのではなく、指定管理者が提供する公共サービスの水準を監視することが重要視されてきたところです。

当市においては、22年度より指定管理者評価を導入し、1回目の21年度評価では、A評価の施設が24.1%、B評価の施設が68.5%、C評価の施設が7.4%という結果でした。3回目となる今回は、40%近い施設がA評価となっており、その他60%の施設もB評価という結果でした。21年度評価に見られたC評価の施設も、現在は無くなっています。これも、施設の管理・運営の状況、実績などを適切に評価し、その結果を基に指定管理者と協議等を行い、管理・運営の改善に努めてきた成果が出てきたものと考えられます。今回の評価では、その成果の一端として、震災の影響がある中で、経費の削減や自主事業を行い誘客に努めた結果、指定管理者制度を導入後、初めて黒字に転じた施設や、大幅な赤字の圧縮となった施設も見受けられました。この様に良い結果が出た施設があった一方、利用者数の減少による収支の悪化、施設管理の不備や利用者からの苦情により、評価を落とす結果となった施設も見受けられました。

全体的な課題としては、利用者アンケートの回収枚数が少ないことが挙げられることから、より多くの利用者の声を施設の管理・運営に反映させるためにも、施設の利用形態に合った方法で、アンケートの回収枚数を増加させることが必要となります。また、指定管理者選定委員会からは、「施設の管理運営をより良くしていくためにも、評価は厳く」との指摘があったことから、今後は指定管理者制度説明会等を通じて、評価者の意識改善に努めると共に、今回の評価結果を踏まえ、施設所管課と指定管理者が積極的に協議の場を設けることで、PDCAサイクルを確立し、今まで以上に施設の有効利用と市民サービスの更なる向上を目指していく必要があります。

指定管理施設評価一覧表（平成23年度評価）

- ①利用者の平等利用が確保でき、かつ、サービスの向上が期待できること。
- ②公の施設の効用を最大限に発揮するものであること。
- ③公の施設の適切な維持及び管理並びに経費の縮減が図られるものであること。
- ④公の施設の管理を安定して行う人員、資産その他経営規模及び能力を有しており、又は確保できる見込みがあること。
- ⑤その他公の施設の性質又は目的に応じて指定する基準。

No.	施設名	本庁所管課	指定管理者	評価得点【平成23年度】					総得点	ランク	前年度	
				①	②	③	④	⑤			総得点	ランク
				条例第4条第1項第1号 配点20点	条例第4条第1項第2号 配点20点	条例第4条第1項第3号 配点20点	条例第4条第1項第4号 配点20点	条例第4条第1項第5号 配点20点	①+②+③+④+⑤ 100点			
1	大仙市健康文化活動拠点センター「ペアーレ大仙」	男女共同参画・交流推進課	株式会社TMO大曲	18	18	16	18	19	89	B	93	A
2	上淀川エコ対策コミュニティセンター	環境交通安全課	上淀川町内会	18	19	18	18	18	91	A	76	B
3	水沢世代交流福祉館	社会福祉課	水沢温泉運営委員会	19	19	18	20	19	95	A	97	A
4	小種世代交流福祉館	社会福祉課	小種部落協議会	19	18	18	19	18	92	A	85	B
5	中淀川世代交流福祉館	社会福祉課	中淀川部落協議会	19	19	18	19	19	94	A	96	A
6	荒川福祉会館	社会福祉課	荒川福祉会館運営委員会	19	18	19	18	18	92	A	82	B
7	沢内高齢者健康増進ふれあい館	社会福祉課	沢内自治会	18	18	19	18	19	92	A	78	B
8	大仙市西仙北高齢者ふれあいセンター	社会福祉課	社会福祉法人大仙市社会福祉協議会	19	19	20	20	19	97	A	95	A
9	玉川荘	社会福祉課	下大戸部落会	19	19	17	19	19	93	A	95	A
10	鞠子苑	社会福祉課	社団法人大仙市シルバー人材センター	19	19	19	19	19	95	A	95	A
11	高畑保育園	児童家庭課	社会福祉法人大曲保育会	18	20	20	19	20	97	A	98	A

No.	施設名	本庁所管課	指定管理者	評価得点【平成23年度】					総得点	ランク	前年度	
				①	②	③	④	⑤			総得点	ランク
				条例第4条第1項第1号 配点20点	条例第4条第1項第2号 配点20点	条例第4条第1項第3号 配点20点	条例第4条第1項第4号 配点20点	条例第4条第1項第5号 配点20点	①+②+③+④+⑤ 100点			
12	大仙市寺館地域ふれあいセンター	児童家庭課	寺館部落会	20	19	19	19	20	97	A	97	A
13	大仙市太田農産物処理加工施設	農林振興課	秋田おぼこ農業協同組合	17	18	17	15	14	81	B	74	B
14	大仙市協和家畜排泄物処理施設	農林振興課	大仙市協和稲沢堆肥生産組合	20	18	18	20	18	94	A	98	A
15	大仙市中仙地域農業総合管理施設	商工観光課	物産中仙株式会社	17	17	18	17	16	85	B	74	B
16	大仙市西仙北地域産物加工販売施設	農林振興課	大仙市西仙北地域産物展示販売施設協議会	15	14	16	14	12	71	B	70	B
17	協和遺跡・陶芸の里交流施設	商工観光課	株式会社協和振興開発公社	19	18	18	18	19	92	A	89	B
	協和農林水産物直売・食材供給施設	商工観光課	株式会社協和振興開発公社									
18	米ヶ森公園	都市管理課	株式会社協和振興開発公社	17	18	18	17	17	87	B	86	B
19	大仙市まほろば唐松中世の館	商工観光課	むつみ造園土木株式会社	19	19	17	18	18	91	A	89	B
	大仙市工学博士物部長穂記念館	商工観光課	むつみ造園土木株式会社									
20	大仙市まほろば唐松公園施設 (通称 わんぱくの森)	商工観光課	むつみ造園土木株式会社	19	18	17	18	18	90	A	88	B
21	大仙市立太田就業改善センター	商工観光課	太田町生活リゾート株式会社	18	18	17	19	19	91	A	90	A
	大仙市太田ふるさと館	商工観光課	太田町生活リゾート株式会社									
	大仙市立太田南部コミュニティ・センター	商工観光課	太田町生活リゾート株式会社									
22	大仙市立太田農村環境改善センター	生涯学習課	太田町生活リゾート株式会社	18	17	17	16	17	85	B	85	B
23	大仙市太田北部地区多目的研修センター	生涯学習課	太田町生活リゾート株式会社	16	17	18	16	16	83	B	80	B
24	大仙市太田高齢者等活動・生活支援促進機械施設	農林振興課	太田町生活リゾート株式会社	18	16	19	18	18	89	B	89	B

No.	施設名	本庁所管課	指定管理者	評価得点【平成23年度】					総得点	ランク	前年度	
				①	②	③	④	⑤			総得点	ランク
				条例第4条第1項第1号 配点20点	条例第4条第1項第2号 配点20点	条例第4条第1項第3号 配点20点	条例第4条第1項第4号 配点20点	条例第4条第1項第5号 配点20点	①+②+③+④+⑤ 100点			
25	大仙市太田トレーニングセンター	スポーツ振興課	太田町生活リゾート株式会社	18	16	17	15	16	82	B	81	B
26	大仙市太田体育館	スポーツ振興課	太田町生活リゾート株式会社	16	17	17	16	16	82	B	85	B
27	大仙市営太田球場	スポーツ振興課	太田町生活リゾート株式会社	14	18	18	16	16	82	B	84	B
28	大仙市太田テニスコート	スポーツ振興課	太田町生活リゾート株式会社	17	16	17	16	16	82	B	80	B
29	大仙市太田多目的運動広場	スポーツ振興課	太田町生活リゾート株式会社	17	17	17	16	15	82	B	82	B
30	大仙市太田体育館クラブハウス	スポーツ振興課	太田町生活リゾート株式会社	18	18	17	16	16	85	B	88	B
31	大仙市太田多目的グラウンド	スポーツ振興課	太田町生活リゾート株式会社	16	15	15	14	15	75	B	75	B
32	大仙市太田地域農産物等活用型総合交流促進施設	農林振興課	太田町生活リゾート株式会社	16	16	18	18	16	84	B	88	B
33	大仙市峰吉川基幹集落センター	生涯学習課	峰吉川地区振興協議会	20	18	18	18	18	92	A	91	A
34	刈和野地区コミュニティセンター	生涯学習課	刈和野地区コミュニティ運営委員会	18	17	18	17	18	88	B	74	B
35	大仙市小杉山地区生涯学習センター	生涯学習課	小杉山自治会	18	17	19	18	19	91	A	80	B
36	大台スキー場	商工観光課	太田町生活リゾート株式会社	19	19	20	20	17	95	A	94	A
37	太田ふれあいの里	商工観光課	株式会社 わらび座	18	17	17	18	17	87	B	88	B
	太田農村体験の里	商工観光課	株式会社 わらび座									
38	大仙市神岡生産物直売・食材供給施設（道の駅物産館）	商工観光課	株式会社神岡ふるさと振興公社	16	16	16	16	16	80	B	79	B
39	大仙市神岡交流促進センター（嶽の湯）	商工観光課	株式会社神岡ふるさと振興公社	17	17	16	17	16	83	B	80	B
40	協和温泉（四季の湯）	商工観光課	株式会社協和振興開発公社	18	18	17	18	19	90	A	89	B
41	西仙北ぬく森温泉ユメリア	商工観光課	新潟新光電機株式会社	18	18	19	18	18	91	A	90	A

No.	施設名	本庁所管課	指定管理者	評価得点【平成23年度】					総得点	ランク	前年度	
				①	②	③	④	⑤			①+②+③+④+⑤	総得点
				条例第4条第1項第1号 配点20点	条例第4条第1項第2号 配点20点	条例第4条第1項第3号 配点20点	条例第4条第1項第4号 配点20点	条例第4条第1項第5号 配点20点	100点			
42	大仙市観光情報センター	商工観光課	大仙市大曲観光物産協会	18	17	19	18	18	90	A	90	A
43	大仙市協和モーターサイクル場	商工観光課	秋田県モータースポーツ振興会	18	17	17	17	18	87	B	—	—
44	史跡の里交流プラザ「柵の湯」	商工観光課	株式会社東北ダイケン秋田支店	18	17	19	19	18	91	A	87	B
	大仙市仙北まがり家	商工観光課	株式会社東北ダイケン秋田支店									
	大仙市仙北歴史民俗資料館	商工観光課	株式会社東北ダイケン秋田支店									
	大仙市仙北民具資料館（餅の館）	商工観光課	株式会社東北ダイケン秋田支店									
45	大仙市南外ふるさと館	商工観光課	厚生ビル管理株式会社	19	14	18	17	19	87	B	87	B
	大仙市南外民俗資料交流館	文化財保護課	厚生ビル管理株式会社									
46	ねむのき駐車場	都市管理課	株式会社東北ダイケン秋田支店	16	12	18	15	16	77	B	—	—
47	大曲駅東駐車場	都市管理課	株式会社東北ダイケン秋田支店	16	16	18	15	16	81	B	—	—
48	大曲駅前自転車駐車場	都市管理課	株式会社東北ダイケン秋田支店	18	17	18	17	18	88	B	—	—
49	大曲駅東自転車駐車場	都市管理課	株式会社東北ダイケン秋田支店	18	17	18	17	18	88	B	—	—
50	大仙市立協和公民館淀川分館	生涯学習課	淀川振興協議会	19	18	18	18	17	90	A	90	A
	大仙市協和淀川農林漁業者トレーニングセンター	スポーツ振興課	淀川振興協議会									
51	大仙市協和多目的交流施設（樹パル）	スポーツ振興課	むつみ造園土木株式会社	16	16	16	15	15	78	B	—	—
52	大仙市サン・スポーツランド協和	スポーツ振興課	むつみ造園土木株式会社	16	16	16	15	15	78	B	—	—
	大仙市サン・スポーツランド協和野球場	スポーツ振興課	むつみ造園土木株式会社									
53	大仙市サン・スポーツランド協和体育館	スポーツ振興課	むつみ造園土木株式会社	16	16	16	15	15	78	B	—	—

No.	施設名	本庁所管課	指定管理者	評価得点【平成23年度】					総得点	ランク	前年度	
				①	②	③	④	⑤			①+②+③+④+⑤	総得点
				条例第4条第1項第1号 配点20点	条例第4条第1項第2号 配点20点	条例第4条第1項第3号 配点20点	条例第4条第1項第4号 配点20点	条例第4条第1項第5号 配点20点	100点			
54	大曲ファミリーキャンプ場	スポーツ振興課	株式会社東北ダイケン秋田支店	17	15	19	18	16	85	B	-	-
	大仙市総合公園（テニスコート）	スポーツ振興課	株式会社東北ダイケン秋田支店									
	大仙市総合公園（野球場）	スポーツ振興課	株式会社東北ダイケン秋田支店									
55	大仙市民プール	スポーツ振興課	大曲スポーツクラブ	17	17	17	18	16	85	B	89	B
	大仙市大曲体育館	スポーツ振興課	大曲スポーツクラブ								91	A
	大仙市立大曲武道館	スポーツ振興課	大曲スポーツクラブ								86	B
56	神岡中央公園（屋内多目的施設）	スポーツ振興課	太平ビルサービス株式会社	18	15	16	18	15	82	B	80	B
57	神岡中央公園（テニスコート）	スポーツ振興課	太平ビルサービス株式会社	17	14	15	17	14	77	B	74	B
	大仙市神岡テニスコート	スポーツ振興課	太平ビルサービス株式会社									
58	神岡中央公園	都市管理課	太平ビルサービス株式会社	18	17	17	17	17	86	B	89	B
59	大仙市神岡体育館	スポーツ振興課	太平ビルサービス株式会社	18	15	16	18	14	81	B	80	B
60	大仙市営神岡野球場	スポーツ振興課	太平ビルサービス株式会社	17	14	15	18	15	79	B	76	B
61	大仙市神岡農村広場	スポーツ振興課	太平ビルサービス株式会社	16	14	15	18	15	78	B	76	B
62	中川原運動公園（グラウンドゴルフ場・サッカー場）	スポーツ振興課	太平ビルサービス株式会社	17	15	14	18	15	79	B	76	B
63	中川原コミュニティ公園	都市管理課	太平ビルサービス株式会社	17	15	15	17	15	79	B	75	B
64	大仙市営中川原グラウンド	スポーツ振興課	太平ビルサービス株式会社	17	14	15	18	15	79	B	75	B
65	大仙市笹倉公園	都市管理課	太平ビルサービス株式会社	16	16	15	15	15	77	B	92	A

No.	施設名	本庁所管課	指定管理者	評価得点【平成23年度】					総得点	ランク	前年度	
				①	②	③	④	⑤			総得点	ランク
				条例第4条第1項第1号 配点20点	条例第4条第1項第2号 配点20点	条例第4条第1項第3号 配点20点	条例第4条第1項第4号 配点20点	条例第4条第1項第5号 配点20点	①+②+③+④+⑤ 100点			
66	協和スキー場	スポーツ振興課	株式会社協和振興開発公社	18	18	14	19	17	86	B	-	-
	大仙市協和林業休養センター美山荘	スポーツ振興課	株式会社協和振興開発公社									
	大仙市協和休養センター	スポーツ振興課	株式会社協和振興開発公社									
	大仙市協和林間球技場	スポーツ振興課	株式会社協和振興開発公社									
67	大仙市南外体育館	スポーツ振興課	厚生ビル管理株式会社	19	18	17	19	19	92	A	-	-
	大仙市南外テニスコート	スポーツ振興課	厚生ビル管理株式会社									
	大仙市営南外運動場（野球場）	スポーツ振興課	厚生ビル管理株式会社									
	大仙市南外山村運動広場	スポーツ振興課	厚生ビル管理株式会社									
	南外ふれあいパーク	都市管理課	厚生ビル管理株式会社									
	南外ふれあいパーク（ふれあい広場）	都市管理課	厚生ビル管理株式会社									
68	大仙市営仙北球場	スポーツ振興課	株式会社オーエンス	18	18	19	17	18	90	A	-	-
	大仙市ふれあい体育館	スポーツ振興課	株式会社オーエンス									
	大仙市仙北健康広場	スポーツ振興課	株式会社オーエンス									
	大仙市立仙北第二武道館	スポーツ振興課	株式会社オーエンス									
69	大仙市協和農業体験学習館	農林振興課	農事組合法人 たねっこ	20	18	20	20	18	96	A	-	-
70	大仙市神岡神清水コミュニティセンター	生涯学習課	宇船部落会	19	18	19	18	18	92	A	-	-
	宇船農村公園	都市管理課	宇船部落会									
71	大曲ファミリースキー場	スポーツ振興課	株式会社大曲スポーツセンター	15	16	18	18	16	83	B	-	-